

## BLUETOOTH PRINTER EXVAN – MANUÁL PRE NASTAVENIE OVLÁDAČA UMOŽŇUJÚCEHO TLAČ Z VRP APLIKÁCIE

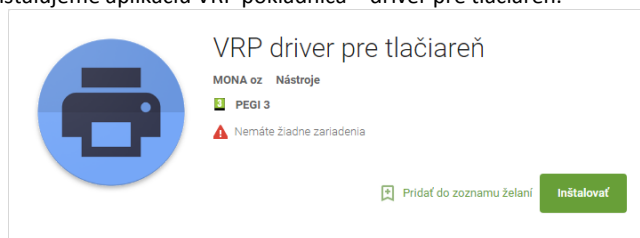
Prenosná tlačiareň môže byť pripojená k notebooku, mobilnému telefónu/smartfónu, tabletu a ďalším zariadeniam podporujúcim rozhranie Bluetooth. Je možné ju pripojiť k mobilným zariadeniam s OS Android od verzie 4.4 a vyššiu. Mobilná tlačiareň je kompatibilná s rozhraním Bluetooth 2.0 a pracuje na vzdialenosť až 10 m.

### 1. Vytvorenie účtu Google a stiahnutie potrebného softvéru

1. Prvým krokom je vytvorenie účtu Google – Vytvoriť účet.
2. Po vytvorení účtu sa prihlásime vytvorenými prihlasovacími údajmi do aplikácie Google Play.
3. Po prihlásení do účtu si stiahneme aplikáciu Pokladnica. Aplikácia sa automaticky nainštaluje.

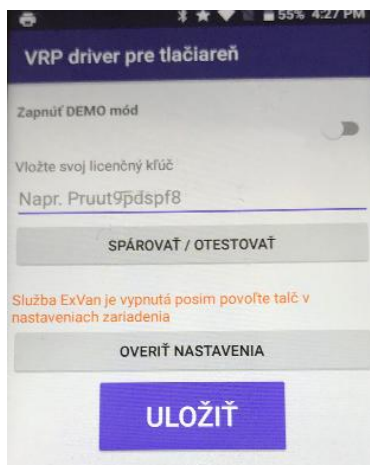


4. Následne stiahneme a nainštalujeme aplikáciu VRP pokladnica – driver pre tlačiareň.



### 2. Nastavenie aplikácie ovládača tlačiarnie

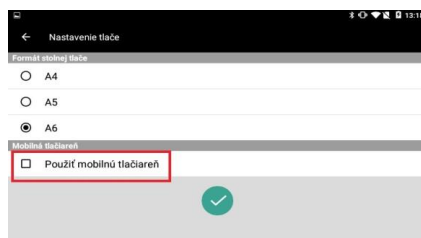
1. Otvoríme si aplikáciu VRP pokladnica – driver pre tlačiareň.
2. Pre úspešné aktivovanie licencie je potrebné vyplniť licenčný kód, ktorý ste dostali v rámci faktúry v licenčnom certifikáte. Vložte do prvého riadku licenčný kód, dajte si pozor na správne vloženie kódu a stlačte ULOŽIŤ (bude Vás informovať hláška, že údaje boli uložené).
3. Stlačte lištu so spárovaním zariadenia. Zobrazia sa Vám všetky zariadenia, ktoré sú v blízkosti. Vyberte si zariadenie tlačiarnie zo zoznamu dostupných zariadení s názvom Vašej tlačiarnie (Bluetooth názov tlačiarnie a BT-pin zistíte vytlačením konfiguračnej stránky self testu tlačiarnie, resp. self test je vždy vložený v zabalenej tlačiarni. Preddefinovaný názov zvykne byť bluetooth printer, ExVAN, print001). Ak Vás vyzve zadať PIN na spárovanie zariadenia zadajte 0000 alebo 1234.
4. Skontrolujte, či tam nie sú upozornenia oranžovým písmom napr. „Služba ExVAN je vypnutá prosím povoľte tlač v nastaveniach zariadenia.“ – pri ANDROID 7 je nutné povoliť tlač. Stlačte **Overiť nastavenia**, v nastaveniach tlače pre ExVAN zmeňte status z vypnuté **na zapnuté**.



5. Vždy po nastavení v aplikácii stlačte **Uložiť**.

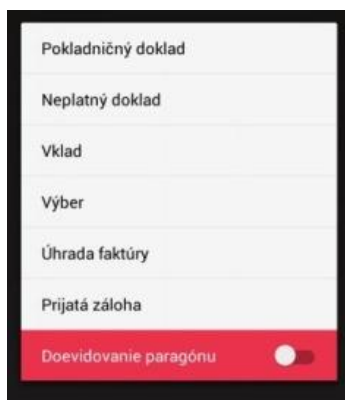
### 3. Prihlásenie sa do VRP

1. Kompletné informácie o VRP, manuály, video návody a rôzne príručky práce s VRP poskytuje internetový portál finančnej správy a nájdete ich v nasledujúcom odkaze - [kliknite sem](#).
2. Spustíme aplikáciu Pokladnica (Virtuálna registračná pokladnica) a zadáme potrebné prihlasovacie údaje.
3. Po prihlásení sa do systému otvoríme položku **Nastavenia** a následne **Nastavenia tlače** a uistíme sa, že **nie je použitá Mobilná tlačiareň**. Necháme nastavený formát A6. Zatvoríme **Nastavenia** a vrátime sa do hlavného menu aplikácie.

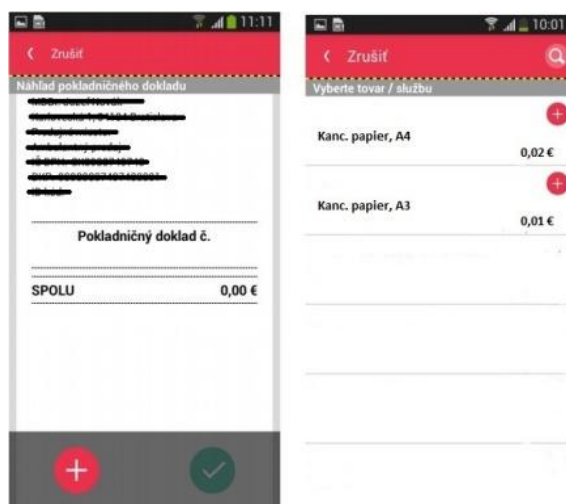




### 4. Príklad vytvorenia nového pokladničného dokladu

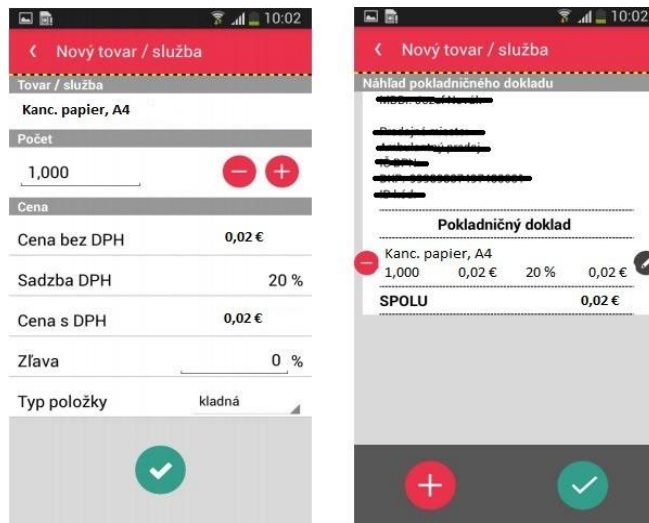
1. V hlavnom menu aplikácie Pokladnica (VRP) klikneme na ikonu **Nový doklad** a zobrazí sa nám obrazovka so zoznamom rôznych typov dokladov.




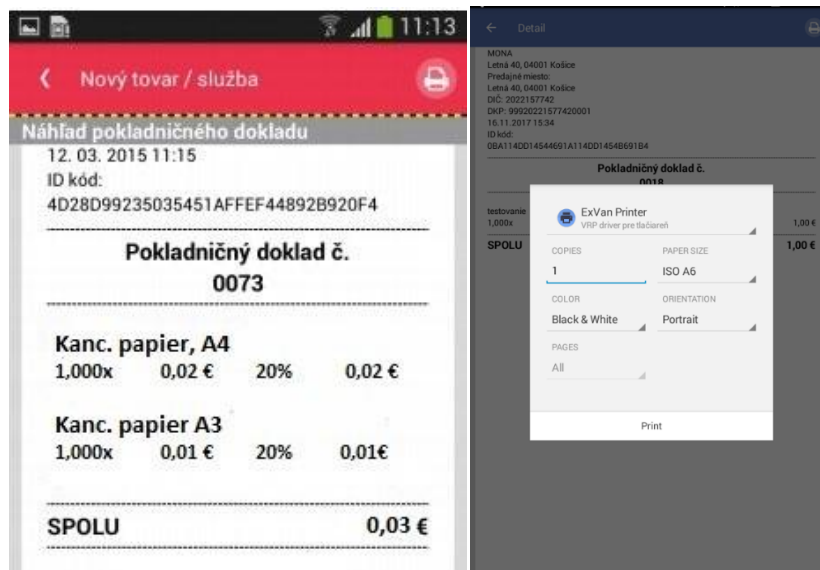
2. Po výbere daného dokladu sa zobrazí náhľad dokladu a následne aktuálny zoznam tovarov/služieb.



3. Do pokladničného dokladu sa tovar/služba vkladá pomocou ikony , pričom pri zvolení daného tovaru je možné nastaviť požadované množstvo tovaru. Kliknutím na ikonu  sa tovar/služba pridá a zobrazí na pokladničnom doklade.



4. Do jedného dokladu je možné vkladať viacero rôznych položiek, pričom položky je možné z dokladu vymazávať prípadne editovať ich množstvo.
5. Doklad je možné jednoducho vytlačiť stlačením ikonky tlačíť  v pravom hornom rohu.



6. V ďalšom kroku sa uistíme, že v ľavom hornom rohu je zvolený **ExVAN Printer / VRP driver pre tlačiareň**. Príslušný doklad vytlačíme kliknutím na tlačidlo tlačíť v pravom hornom rohu resp. podľa zariadenia.
7. Ak zariadenie vypíše hlášku „Tlačiareň neodpovedá, zapnite alebo reštartujte tlačiareň“, zapnite alebo zreštartujte zariadenie a v aplikácii potvrdíte **Pokračovať** a počkajte na tlač. Skontrolujte vytlačený doklad a odovzdajte ho zákazníkovi.

**Príklad opakovanej tlače dokladu:**

1. V hlavnom menu aplikácie VRP vyberieme položku **Vystavené doklady** a zvolíme doklad ktorý chceme vytlačiť. V pravom hornom rohu následne zvolíme možnosť tlačíť.
2. V ďalšom kroku sa uistíme že v ľavom hornom rohu je zvolený **ExVan Printer / VRP driver pre tlačiareň**. Príslušný doklad vytlačíme kliknutím na tlačidlo tlačíť v pravom hornom rohu.